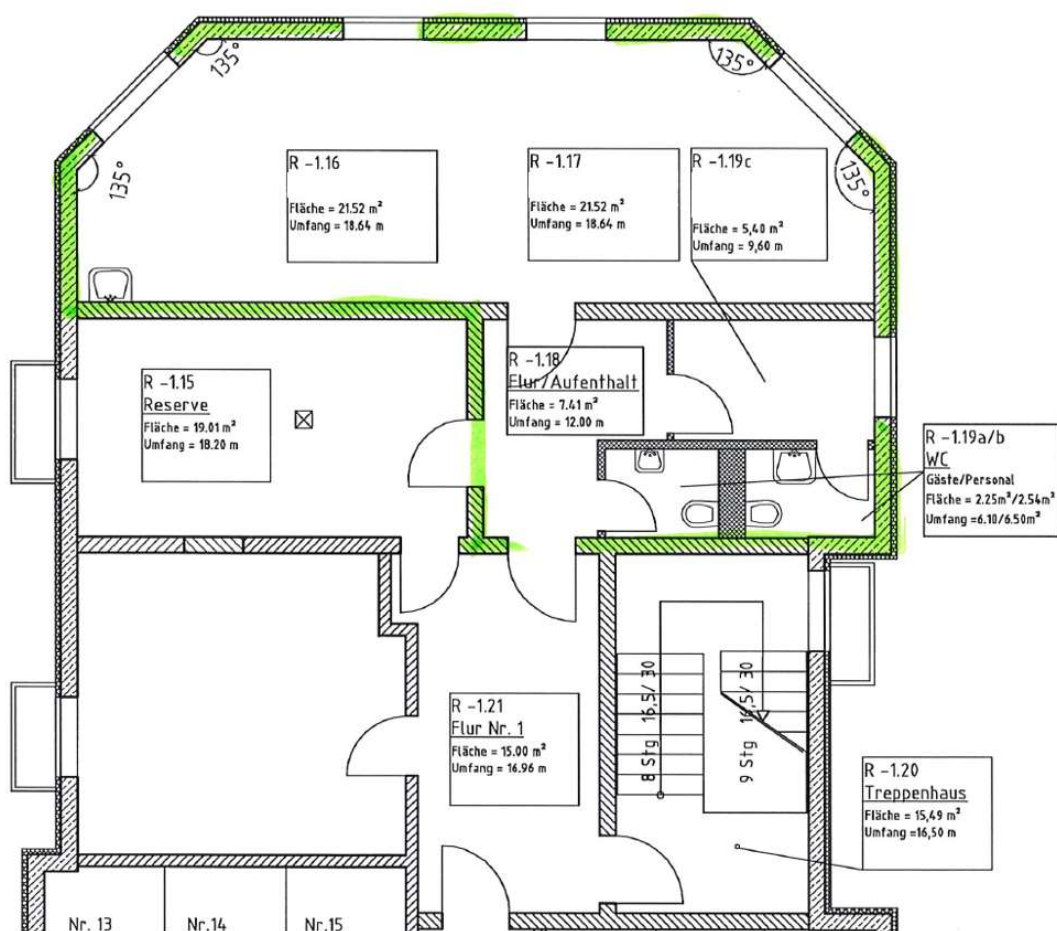


VERMIETUNG

Im Seniorenzentrum Eppendorf,
Freiberger Str. 12

Vielseitig nutzbare Räume von 62 m² (erweiterbar um 19 m²) sind ab sofort im Seniorenzentrum in Eppendorf zu vermieten. Es ist eine **individuelle Nutzung möglich**, welche jedoch den Charakter und die Arbeit dieser kirchlichen Alteneinrichtung nicht beeinträchtigt.

Die Räume sind über einen separaten Seiteneingang erreichbar und liegen im Kellergeschoss. Große Fenster im zentralen Raum (ca. 43 m²) und eine Raumhöhe von 2,50m, schaffen eine angenehme und freundliche Atmosphäre. Ein Eingangsbereich, ein kleiner Nebenraum und zwei Toiletten gehören weiterhin zum Mietobjekt. Auch der Anschluss einer Miniküche ist möglich.



Grünmarkierter Umriss betrifft Mieträume – bei Bedarf zzgl. „Reserve“-Raum



Fenster des zentralen Raumes – linke Seite – Mitte – rechte Seite

Auf Wunsch des Mieters könnte die Aufteilung des Hauptraumes verändert werden. Im Rahmen der baulichen Möglichkeiten kann dieser flexibel nach Ihren Vorstellungen gestaltet werden. So lassen sich weitere Räume abtrennen.

Im Seniorenzentrum befindet sich eine Tagespflege und Sozialstation, welche beide von der Diakonie Flöha e.V. betrieben werden. Weiterhin gibt es 25 altersgerechte Wohnungen im Gebäude.

In unmittelbarer Nähe sind Parkmöglichkeiten im öffentlichen Verkehrsraum vorhanden. Einzelne PKW-Stellflächen sind am Objekt anmietbar.

Wir stellen Ihnen diese Räume gern einmal näher vor. Vereinbaren Sie gleich einen Besichtigungstermin. Wir freuen uns auf Sie.

Sie erreichen uns per Email (post@diakonie-floeha.de) oder zu nachfolgenden Öffnungszeiten telefonisch unter 03726-718521

Dienstag bis Donnerstag 9.00 bis 14.00 Uhr

Freitag 9.00 bis 12.00 Uhr

1. Mietangaben

- a. Größe: 62 m², mit einer Erweiterung um 19 m² möglich
- b. Kaltmiete: 5,90 EUR/m² bzw. 365,80 EUR/Monat
- c. Betriebskosten: 160 – 170 EUR je nach Nutzungsart
- d. Kautions: 3 Kaltmieten
- e. Provision: keine
- f. Objektart: Büro, Gewerbe, freie Nutzung z. B. für Vereine
- g. Verfügbar ab: nach Absprache kurzfristig bezugsfähig
- h. Objektzustand: gepflegt

2. Bausubstanz

- a. Das Gebäude wurde im Jahre 2001 gebaut und verfügt über eine Zentralheizung mit Warmwasserversorgung. Der Energieausweis liegt zur Besichtigung vor.

3. Grundriss

- a. Der zentrale Raum kann bei Bedarf auch in mehrere kleine Räume aufgeteilt werden. Eine Kostenübernahme dieser Umbauten ist verhandelbar und abhängig vom Mietzeitraum.

4. Lage

- a. gute Lage, Straße mit Durchgangsverkehr, ca. 500 m bis zum Ortszentrum (Busbahnhof, Einkaufsmöglichkeiten usw.)
- b. zwischen den Zentren Freiberg, Brand-Erbisdorf und Chemnitz gelegen, befindet sich Eppendorf im Sächsischen Landkreis Mittelsachsen. Nach Freiberg sind es ca. 15 km, nach Brand-Erbisdorf ca. 10 km, Chemnitz liegt 25 km entfernt.